

The logo for 4GC, featuring the letters '4GC' in a stylized, blue, serif font. The number '4' is positioned to the left of the 'G', and the 'C' is to the right. The letters are interconnected, with the '4' having a horizontal bar that extends through the 'G'.

GLOBAL İNŞ. SAN ve TİC. A.Ş.

Her zaman daha iyisi...

PREFABRİK YAPILAR

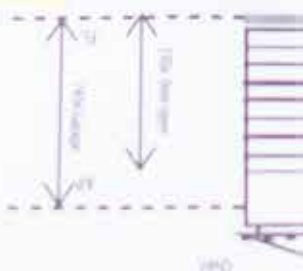
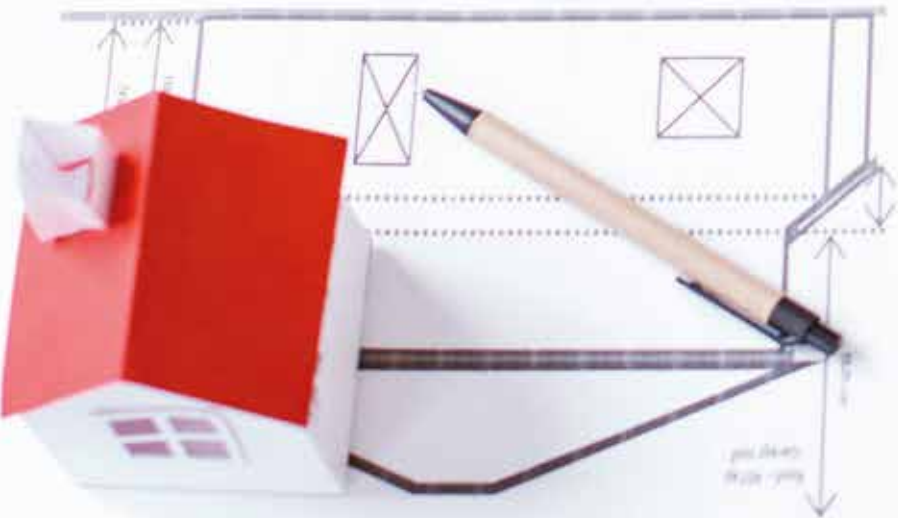
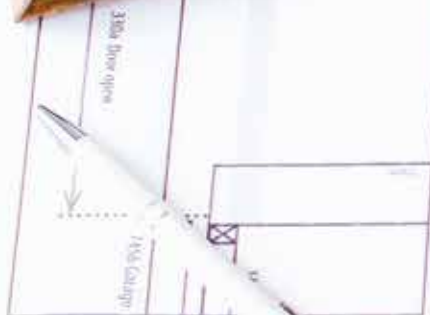
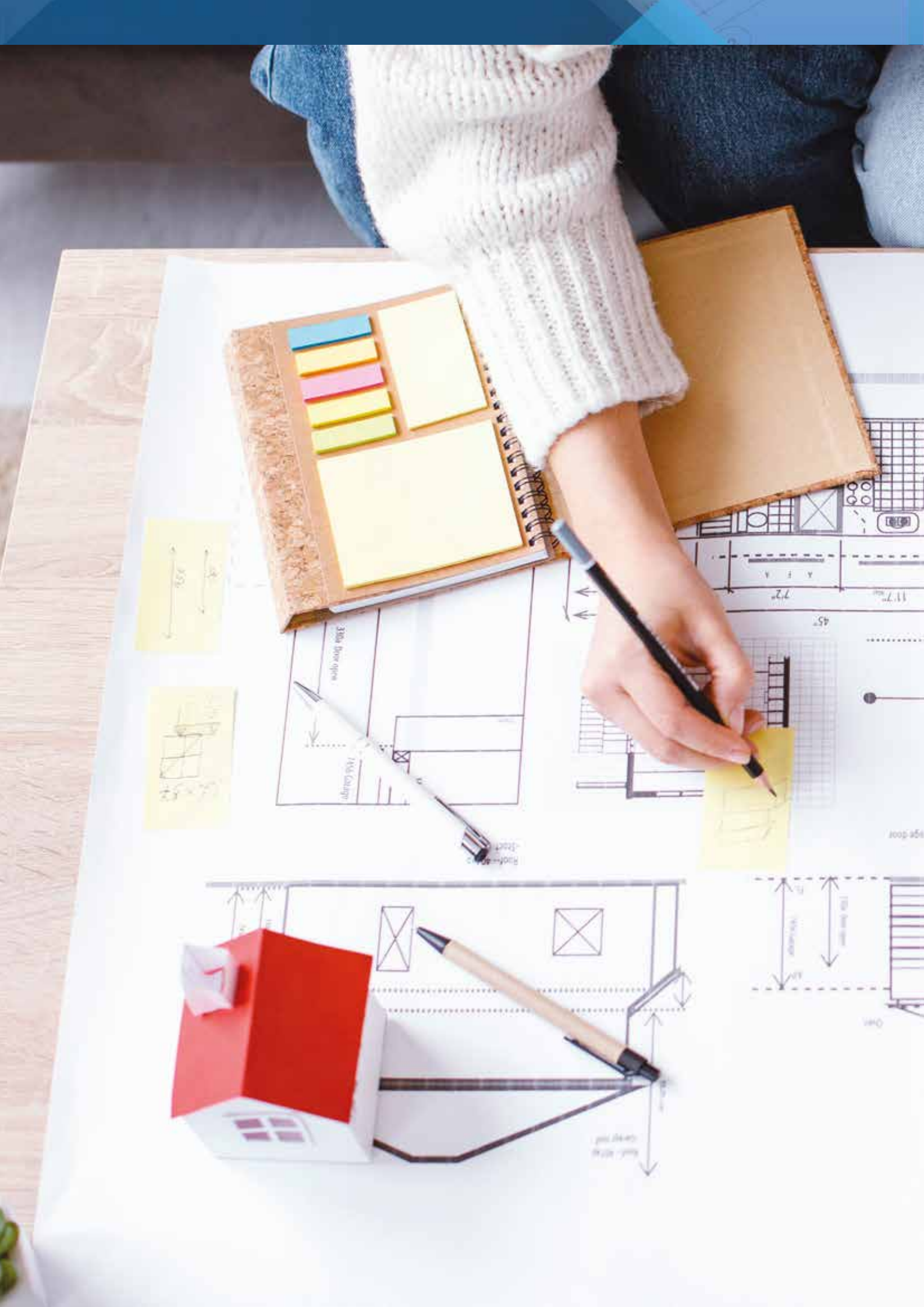
KONTEYNER

HAFİF ÇELİK YAPILAR

AĞIR ÇELİK YAPILAR

OTOYOL İŞLETME

DEMONTAJ & MONTAJ





1

PREFABRİK YAPILAR

2

KONTEYNER

3

HAFİF ÇELİK YAPILAR

4

AĞIR ÇELİK YAPILAR

5

OTOYOL İŞLETME

6

DEMONTAJ & MONTAJ

7

TEKNİK DETAY

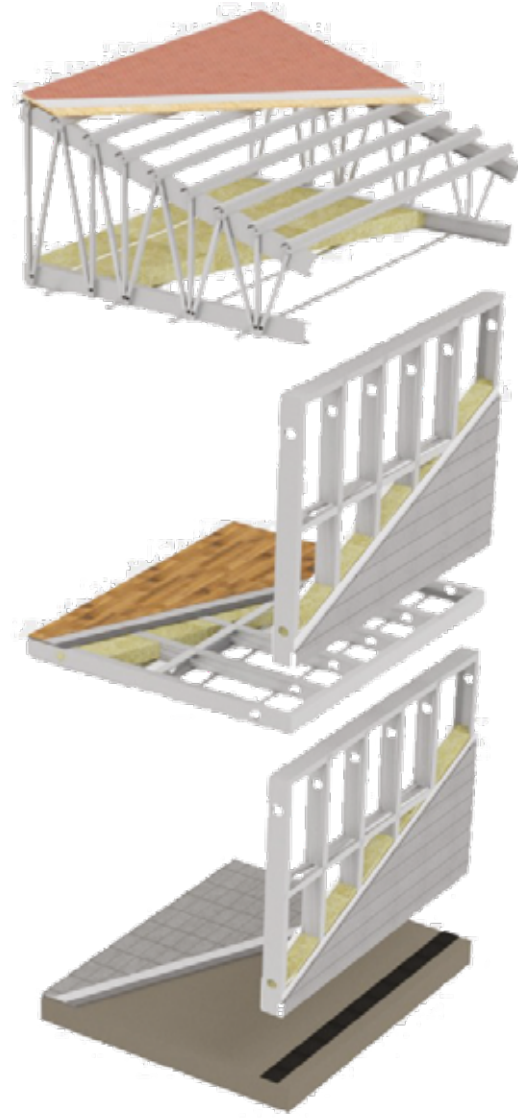
8

REFERANSLAR



Yurt ii ve yurt dıŐı projelerde elik yapı imalat ve montajı, prefabrik kamp yapıları imalat ve montajı, balistik konteyner imalat ve montajı, otoyol cret toplama sistemleri, otoyol danıŐmanlıđı, elik projelendirme ve kabin imalatları, uak hangarları, eŐitli inŐaat iŐleri gibi alanlarda uzun yılların getirdiđi deneyim ve uzmanlıkla kaliteli hizmetler sunan Őirketimiz bunlarla sınırlı kalmadan farklı inŐaat konularında da alıŐmalar yrtmektedir.

İŐ tecrbelerimiz; iinde prefabrik Őantiye mobilizasyonu imalatı satıŐ pazarlama hizmetleri, prefabrik montaj ve demontaj iŐleri, savunma sanayisinde kullanılan elik konstrksiyon hangar binaları, konteyner yaŐam alanları, altyapılı inŐaat projeleri, karayollarında kullanılan eŐitli elik imalatları, zel balistik konteyner ve mhimmat deposu imalatları ile tecrbelerimize yeni birikimler ekleyerek gvenli adımlarla yola devam etmekteyiz.



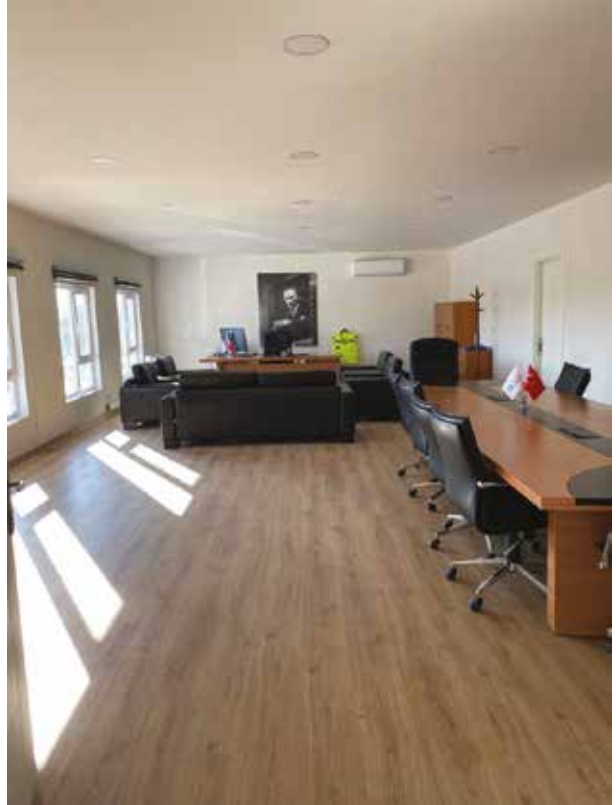
İki katlı yapı örnek kesit

4 GC Global İnşaat başta inşaat sektörü olmak üzere ilgili sektörlere prefabrik yapı kategorilerinde farklı kalite ve fiyat seviyesinde ürünler tasarlayarak üretim ve montaj dahil hizmet verecek deneyime sahiptir.

Prefabrik yapılar , yaşam konteynerleri, çelik hangarlar, ön üretilmiş konutlar, afet konutları,zırhlı kabinler gibi geniş bir yelpazede müşterilerine farklı seçenek sunabilen firmamız verimlilik ve ekonomiklik ilkesiyle çözümler üretmektedir.

Tasarımdan başlayarak montajlı teslim kadar geçen tüm süreçlerde sürdürülebilir bir yaşam için çevre dostu malzeme seçimine önem vermekteyiz.

İnsanın olduğu her yerde her zaman daha iyi çözümler olduğuna inanan firmamız gerekli mühendislik ve bilimsel bakış açısıyla çalışmalarını sürdürmektedir.





# PREFABRİK YAPILAR





# PREFABRİK YAPILAR





Konteynerler hızlı ve kolay üretilmesi, gerek istenildiğinde paket olarak demonte sevk edilmesi, ekonomik ve pratik olması, kullanıma bağlı iklim koşullarına uygun yalıtım yapılabilmesi nedeni ile tercih edilmektedir.

Kurulu şekilde nakliye aracı üzerinde son kullanım noktasına sevk edilebilmesinin yanı sıra flatpack (paket) şeklinde üretilen konteynerlerimizi ihtiyaç duyduğunuz yerde kısa zamanda kolaylıkla kurup kolaylıkla taşıyabilirsiniz.

Her türlü kullanıma uygun olarak imalatı yapılan konteynerlerde estetik, hijyen ve dayanıklılığa önem verilmektedir.

Standart üretim konteynerlerde özellikle taşıma açısından avantajlı 2,40 x 6,00 m - 2,40 x 7,00 m ve 3,00 x 6,00 m - 3,00 x 7,00 m ölçülerinde imalatımız mevcuttur.



# KONTEYNER







## HAFIF ÇELİK YAPILAR

Hafif çelik, galvanize çelikten soğuk şekillendirme yöntemi ile üretilir.

Hafif çelik yapı teknolojisi, yapı elemanlarının galvanize çelikten, soğuk şekillendirme yöntemiyle üretildiği bir yapım sistemidir. Strüktürel tasarımı gerçekleştirilen bina detayları, bilgisayar desteğiyle makinaya aktarılır ve özel tasarımlı robot hatlarında şekillendirilir. Ön imalatın fabrika ortamında ve robot makine hatlarında gerçekleştirilmesi sayesinde, insan faktörü ile oluşabilecek hatalar en aza indirgenmiştir.

Hafif çelik yapı türleri maliyet olarak ağır çelikten ve betonarmeden çok daha hesaplıdır, ürünlerin montaj ve demontajı kolaylıkla gerçekleştirilir. Ağır çelikten yapıların kurulumu aşamasında ihtiyaç duyulan inşaat makinelerine hafif çelikten yapılarda çok fazla gerek duyulmaz. Bu da kurulum maliyetinin daha da düşmesini sağlayan önemli bir unsurdur.





# HAFİF ÇELİK YAPILAR





# AĞIR ÇELİK YAPILAR

Uygulama alanı en geniş olan Çelik konstrüksiyon yöntemlerden biri olan Ağır Çelik yapılar, Avrupada 1800'lerin başından beri kullanılmaktadır. Ancak ülkemiz de 1990'larda uygulama alanı bulabilmiştir. Birçok detay ve yüzey ıslahına imkan verdiği için uygulama ve kullanım alanı çok geniştir.

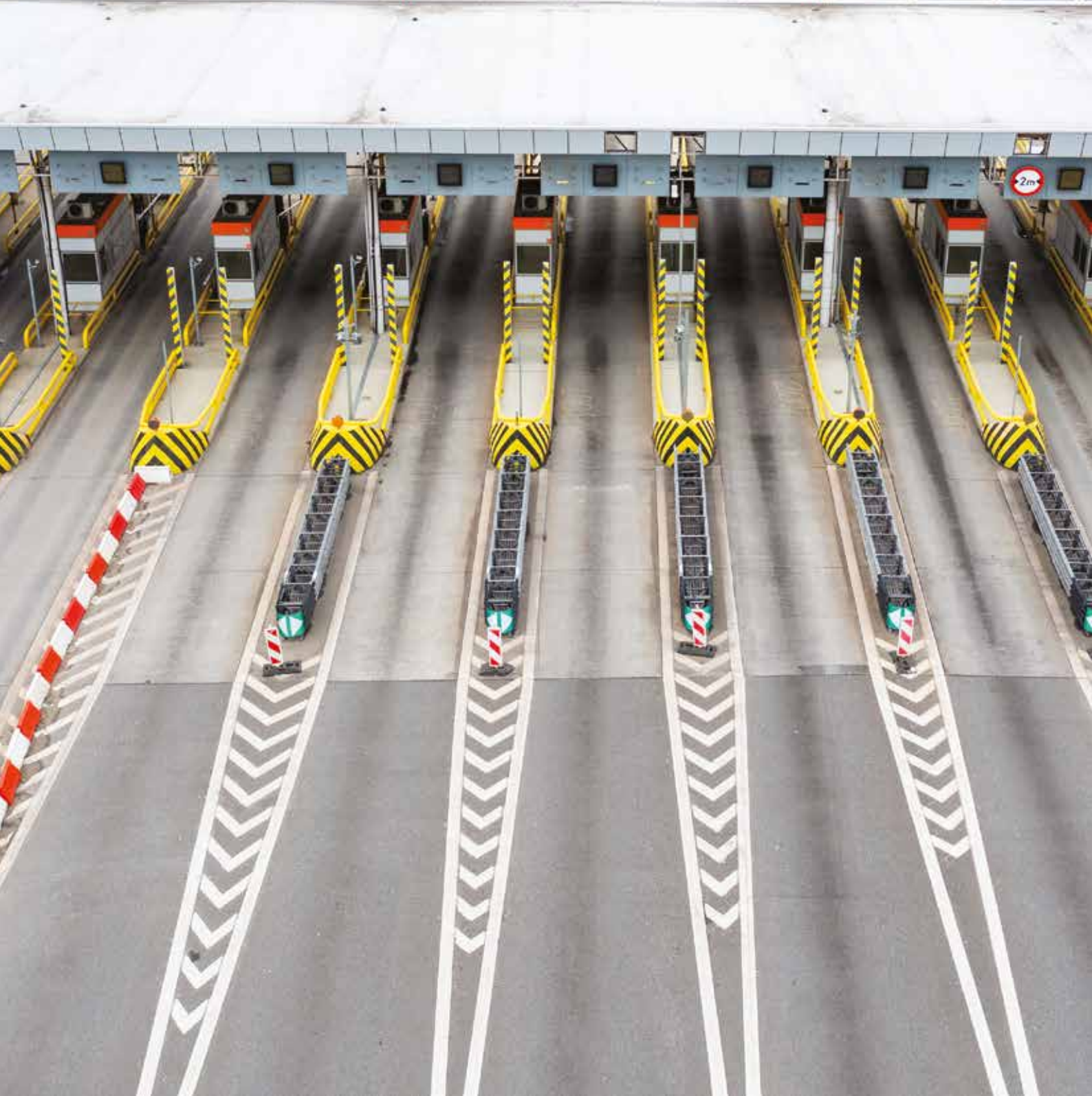
Geniş yerleşim alanı, uzun yapı yüksekliği ihtiyaçlarınız için sınırsız alternatifler sunan ön üretimli çelik yapılar; konforlu, dayanıklı, güvenli, sağlam, uzun ömürlü ve esnek boyutlara uygun formda tasarlanabilmesi amacıyla tercih edilir. Ön üretimli olan binaların imalat ve montaj süreleri oldukça kısa olup, tüm bileşenleri ile sökülerek farklı alanlarda tekrar tekrar kullanıma uygundur. Kullanışlı olmasının yanı sıra çok daha kolay temin edilebilir olması da bu yapıları bir adım öne taşıyor.

Bir yapıda kullanılacak olan malzeme kalitesi, o yapının standartlarını ve ömrünü de bir üst seviyeye taşıyacaktır. Bu süreçte önemli olan detay ise uygun rakamlar ile çok daha kaliteli yapı malzemelerini bir araya getirebilmek ve ortaya çıkacak olan yapıyı çok daha sağlıklı bir şekilde sunabilmektir.



# AĞIR ÇELİK YAPILAR





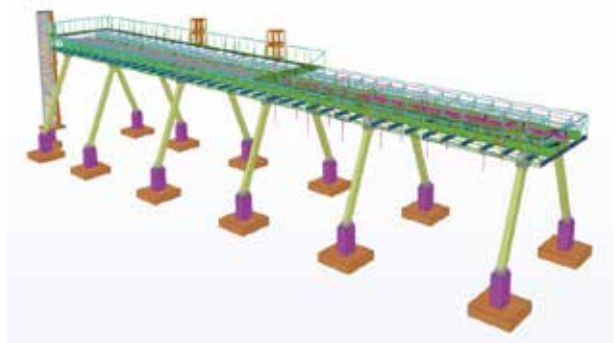
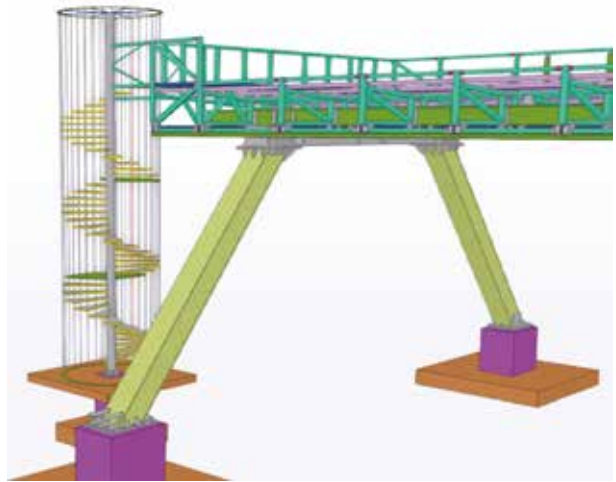
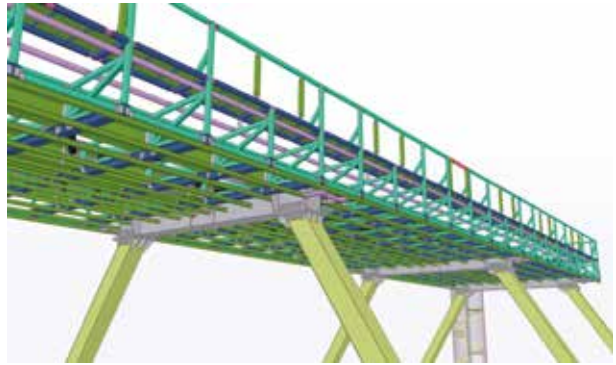
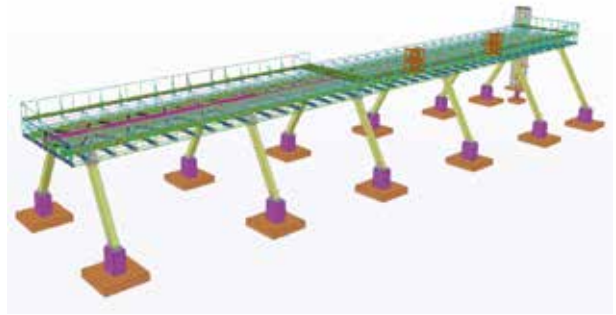
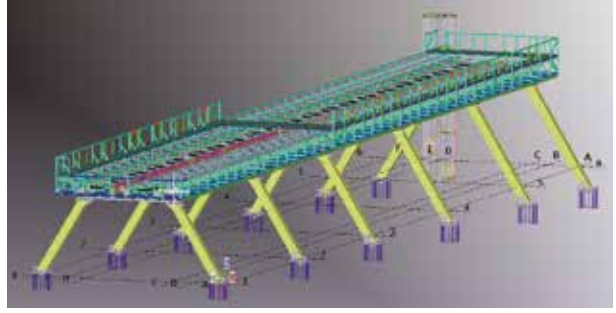


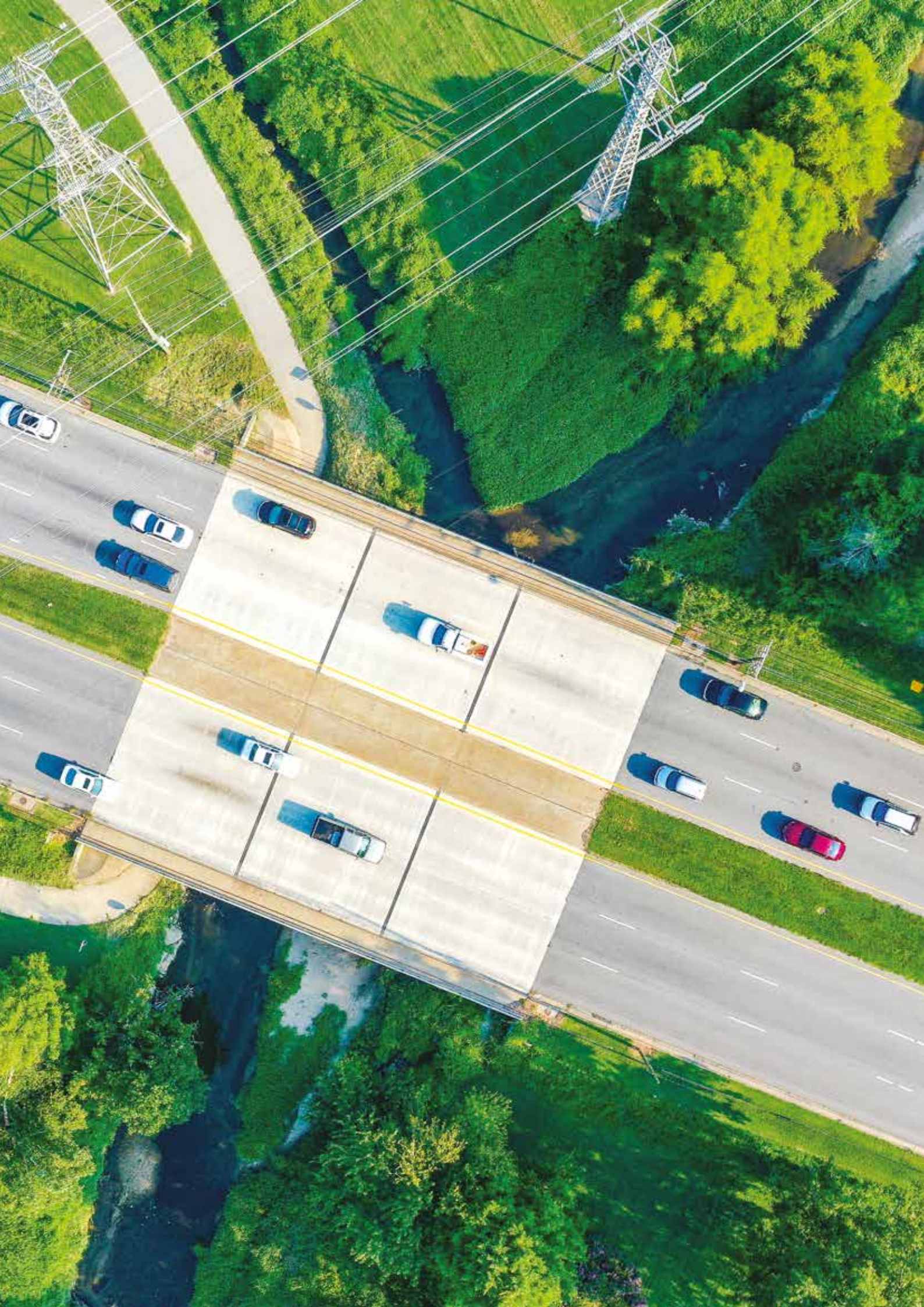
# OTOYOL İŞLETMESİ

Ülkemizde Yap-İşlet-Devret modeliyle yapılan otoyolların özel sektör tarafından işletilmeye başlanması ile bu alanda yeni bir iş alanı oluşmuştur. Bu alanda başlangıçta Avrupa kaynaklı firmaların rol almasının yanı sıra ülkemizde de söz konusu projelerde yetişmiş işgücü bu işletmeciliğin tamamen yerli kaynaklarla yapılabilmesine imkan tanımaktadır. Yetişmiş ve deneyimli iş gücü ile otoyol işletmeciliğini yapabilecek yeteneğe sahip olan firmamız gerektiğinde danışmanlık modeli ile de hizmet verebilmektedir.



# OTOYOL İŞLETMESİ







## TEKNİK DETAY

Şirketimiz tüm ürünlerinde teknik standartlara uygun olarak tasarım yaparak başlayan üretim süreçlerinde müşterimize ihtiyaçlarını optimim çözümlerle sunmayı temel amaç olarak kabul etmiştir. Yapıların kurulacağı bölgelerin kar, rüzgar, sismik koşulları incelenmekte buna göre tasarımlar gerçekleştirilmektedir.

Gerek Ulusal gerekse Uluslararası standartları gözeterek malzeme seçimleri yapılmaktadır. Müşterilerimizin talep ve beklentileri de teknik olarak değerlendirilerek üretim planlaması süreci başlatılmaktadır.

Tüm süreçlerimizi ve ürün teslimlerimizi kalite standartları kapsamında değerlendirerek iyi sonuçlar elde etmeyi kurallarımız arasında ilk sıraya koymaktayız.





# ÖZEL TASARIM BAĞ EVİ









## DEMONTAJ & MONTAJ

Montaj (Kurulum), bir ürünün hazır olan birden fazla farklı parçalarının belirlenmiş bir amaca yönelik, tek bir ürün ortaya çıkarabilmek için yapılmakta olan birleştirme ya da başka bir ortama, objeye, birbirine birleştirme işlemidir.

Demontaj (Söküm ya da Tersine Montaj), bir ürünü oluşturan parçaların sistemli bir şekilde ayrıştırılması işlemidir.

Demontaj işlemi, montajı yapılan ürünün mekan ya da ortam değiştirmesi gerektiğinde uygulanır. Montajı yapılan ürüne demontaj işlemi uygulayarak kurulum yapılmadan önceki parçalı haline ulaşılır. Bu sayede ürünün taşınması kolaylaşır.



# DEMONTAJ & MONTAJ



## REFERANSLAR

- AIRCENT MÜH. DANIŞMANLIK HAVALANDIRMA SAN. TİC. LTD. ŞTİ.
- AKYURT RÜZGAR ENERJİ ÜRETİM VE TİC. A.Ş.
- ANDRITZ HYDRO LTD. ŞTİ.
- ANKARA VALİLİĞİ YATIRIM İZLEME VE KOORDİNASYON BAŞKANLIĞI
- APOLLON TURİZM SAN. VE TİC. A.Ş.
- BEDİR İNŞAAT SAN. VE TİC. LTD. ŞTİ.
- BERTOĞLU İNŞAAT LTD. ŞTİ.
- BEŞİKTEPE ENERJİ ÜRETİM VE TİC. A.Ş.
- BİGA GRUP ENERJİ PETROL İNŞ. NAK. MAD. SAN. VE TİC. LTD. ŞTİ.
- EN-EZ İNŞAAT SAN. VE TİC. A.Ş.
- ERG İNŞAAT TİCARET VE SANAYİ A.Ş.
- ANKARA - İZMİR YHT İŞ ORTAKLIĞI
- FERNAS OTOYOL İŞLETMESİ A.Ş.
- HES BİLİŞİM TEKNOLOJİLERİ EĞİTİM VE MÜH. LTD. ŞTİ.
- İLKE İNŞAAT TAAH. NAK. TUR. GIDA. TARIM İTH. İHR. SAN. VE TİC. LTD. ŞTİ.
- MAKİ ELEKTRİK ENERJİ OPERASYONLARI YÖNETİM A.Ş.
- MOTRON YAPI PROJE İNŞ. TAAH. TİC. VE BETON SAN. A.Ş.
- ORAK ALTYAPI SAN. VE TİC. A.Ş.
- SAVUNMA TEKNOLOJİLERİ MÜH. VE TİC. A.Ş.
- TEKNOMAK İMALAT SAN. VE TİC. A.Ş.
- TETİŞ YAPI İNŞAAT SAN. VE TİC. A.Ş.
- TEZCAN CANİTEZ İNŞAAT TAAH. NAK. TURİZM TEM. SAN. VE TİC. LTD. ŞTİ.
- TOROSLAR ELEKTRİK DAĞITIM A.Ş.
- TURKISH PETROLEUM INTERNATIONAL A.Ş.
- UMUTCAN GRUP İNŞ. TAAH. NAK. SAN. TİC. LTD. ŞTİ.
- YDS İNŞAAT NAK. MAD. TAAH. İTH. İHR. PETROL ÜRÜN SAN. VE TİC. A.Ş.
- YP İNŞ. A.Ş.



## NOTLAR